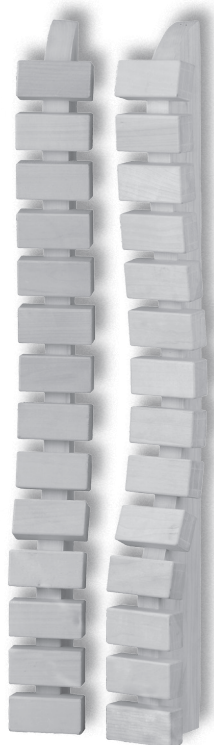


# Ergonomische Rückenlehne Ergonomic back rest

**RL-IR-E**

**MONTAGEANWEISUNG  
INSTRUCTIONS FOR INSTALLATION**



DE

EN

**Geeignet für folgende Infrarot-Strahler:  
Suitable for the following infra red radiators:**

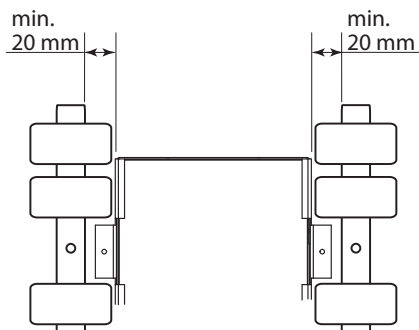
**DIR-350-R / WIR-350-R / ECO-350-G / ECO-350-R  
DIR-500-R / WIR-500-R / ECO-500-G / ECO-500-R**



## Wichtige Hinweise zu Ihrer Sicherheit

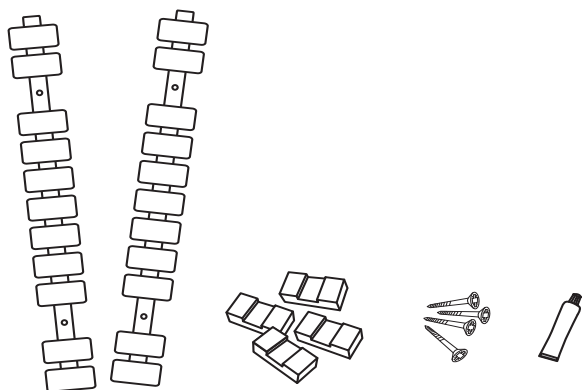
### BRANDGEFAHR

- Infrarotstrahler werden im Betrieb sehr heiß. Verpackungsreste, Staub und Holzbehandlungsmittel können sich deshalb entzünden.
  - ▶ Entfernen Sie Verpackungsreste und Staub von der Rückenlehne und der Strahleroberfläche.
  - ▶ Wenden Sie keine Holzbehandlungsmittel auf der Rückenlehne an.
- Halten Sie bei der Montage der Rückenlehne einen Sicherheitsabstand von 20 mm zum Infrarotstrahler ein.
- Bei Verwendung der Blenden VIT-BL-L, VIT-BL-S, VIT-BB-L und VIT-BB-S kann die Rückenlehne direkt neben der Blende montiert werden. Ein weiterer Sicherheitsabstand ist nicht notwendig.



**Minimaler Sicherheitsabstand**  
**Minimum safety distance**

## Lieferumfang - Scope of supply



WORLD OF WELLNESS



## Important information for your safety

### RISK OF FIRE

- Infrared heaters are very hot during operation. Packaging residues, dust and wood treatment products can therefore ignite.
  - ▶ Remove packaging residue and dust from the seat back and the heater surface.
  - ▶ Do not apply wood preservatives to the backrest.
- When installing the backrest, maintain a safety distance of 20 mm from the infrared heater.
- When the panels VIT-BL-L, VIT-BL-S, VIT-BB-L and VIT-BB-S are used, the backrest can be mounted right next to the panel. Additional safety distance is not necessary.

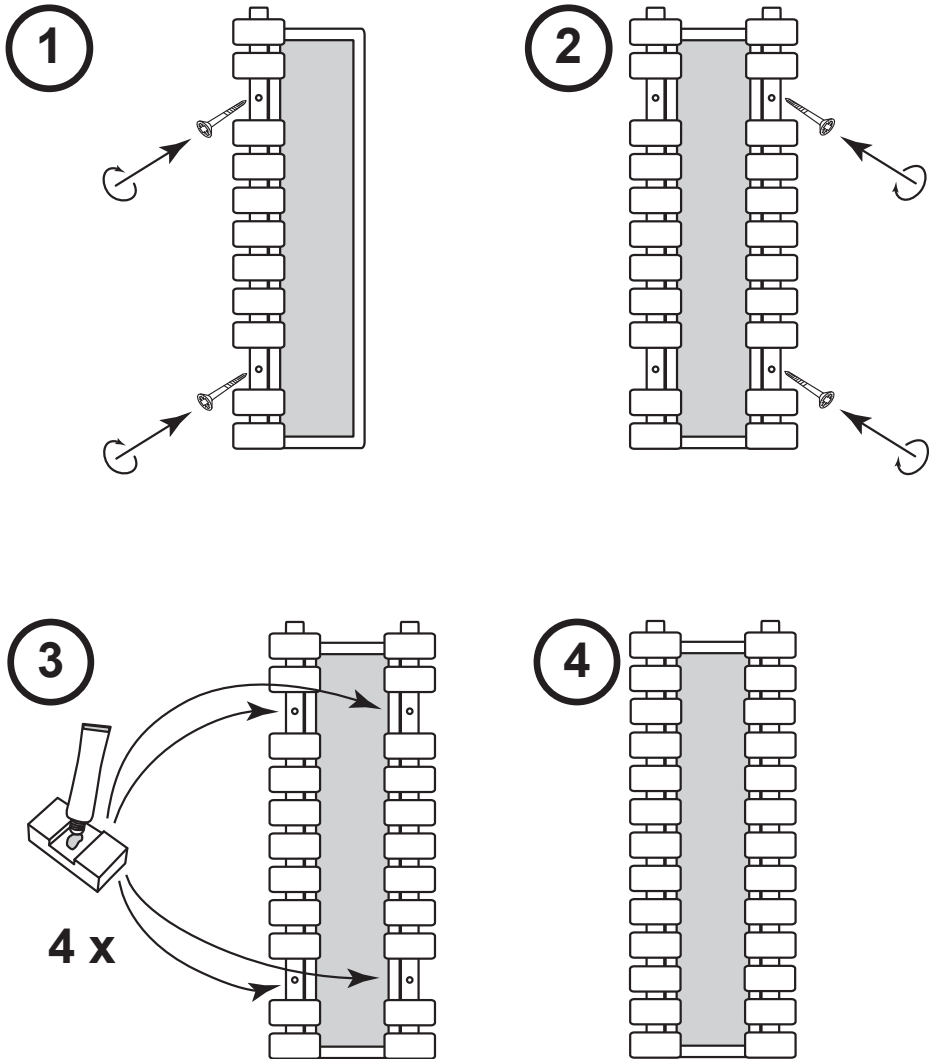
DE

EN



# WORLD OF WELLNESS

# Montage - Installation



**sentiotec**<sup>®</sup>

WORLD OF WELLNESS

sentiotec GmbH world of wellness Oberregauer Straße 48 4844 Regau, Austria

T +43 (0) 7672/277 20-800 F +43 (0) 7672/277 20-801

E info@sentiotec.com www.sentiotec.com